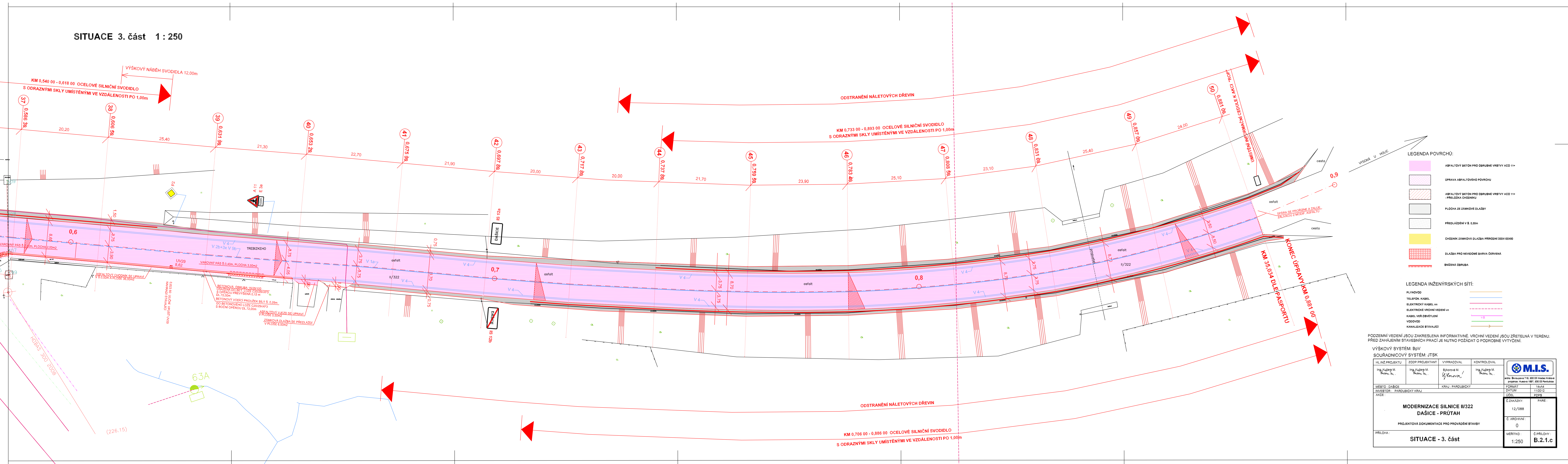



SITUACE 3. část 1 : 250



PODZEMNÍ VEDENÍ JSOU ZAKRESLENA INFORMATIVNĚ. VRCHNÍ VEDENÍ JSOU ZŘETELNÁ V TERÉNU
PŘED ZAHÁJENÍM STAVEBNÍCH PRACÍ JE NUTNO POŽADAT O PODROBNÉ VYTČENÍ.

VÝŠKOVÝ SYSTÉM: BnV

SOUŘADNICOVÝ SYSTÉM: JTSK

HLINIZ PROJEKTU	ZODP. PROJEKTANT	VYPRACOVÁL	KONTROLOVAL	 <p> sídlo: Široká 718, 502 01 Hradec Králové oprava: Husova 189, 530 03 Pardubice </p>
Ing. Kudeřa M. Kudeřa, In.	Ing. Kudeřa M. Kudeřa, In.	Sylřava M. <i>Kyřava</i>	Ing. Kudeřa M. Kudeřa, In.	
MĚSTO : DAŠICE		KRAJ : PARDUBICKÝ		FORMÁT : 44x44 DATUM : 11/02/12 UČEL : PDPS
INVESTOR : PARDUBICKÝ KRAJ				Č. ZAKÁZKY : 12/088 Č. ARCHIVNÍ : 0
AKCE :				
MODERNIZACE SILNICE II/322 DAŠICE - PRŮTAH PROJEKTOVA DOKUMENTACE PRO PROVÁDĚNÍ STAVBY				MĚŘITKO : 1:250 Č. PRÍLOHY : B.2.1
PRÍLOHA : SITUACE - 3. část				